

# Offline

11/13/2025 5:19 pm EST



[PWA descarga móviles](#)

[View in English](#)



En este momento la función Offline, únicamente se encuentra disponible para estudiantes.



Es una función que permite a los usuarios acceder a materiales de estudio y realizar actividades sin necesidad de conexión a internet. Esta característica es especialmente útil en entornos con conectividad limitada o para facilitar el aprendizaje en movimiento.

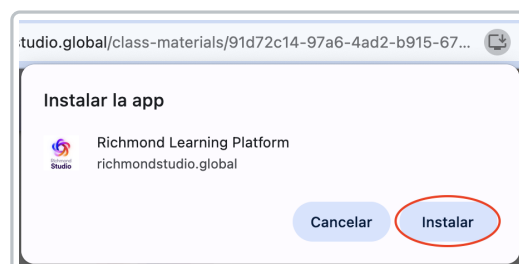
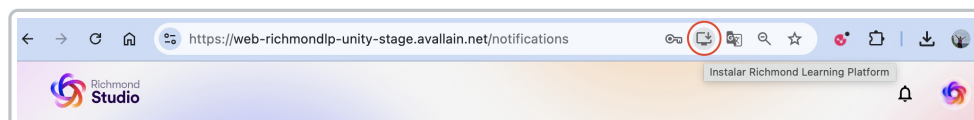
## Funcionamiento de Offline en Richmond Studio

### Descarga de la aplicación

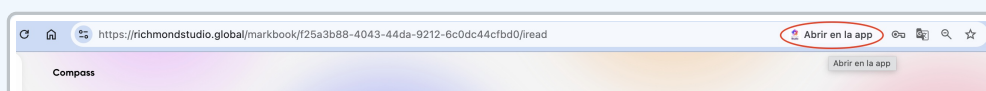
- La descarga de la aplicación debe realizarse desde la **PWA (Progressive Web Apps)**.

#### Chrome:

La PWA, se localiza en la barra de direcciones con el ícono <Instalar -> Clic en Instalar>.

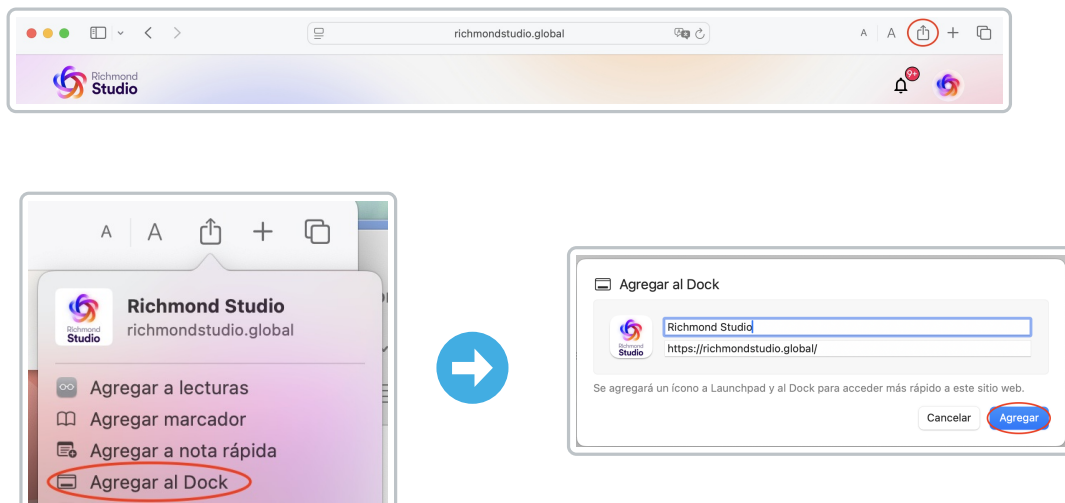


Una vez descargada la aplicación, el acceso es desde la barra de direcciones.

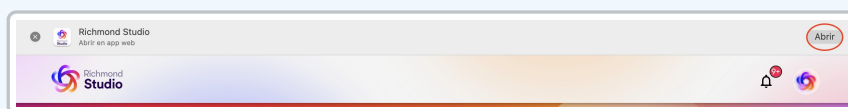


#### Safari:

La PWA se descarga desde la opción <Compartir -> Agregar al Dock -> Clic en Agregar>.



Una vez descargada la aplicación, el acceso es desde el banner de acceso.

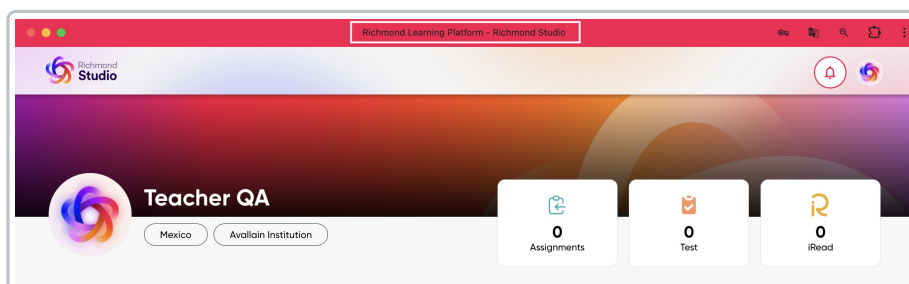


Se ha descubierto que en iOS la PWA se ve diferente dependiendo del navegador desde el cual se instaló. Si se instala desde Chrome, el problema con el encabezado persiste, pero si se instala desde Safari, en cambio, se ve correctamente.

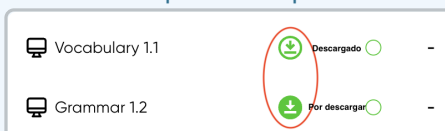
Se recomienda que los usuarios de iOS instalen la PWA usando Safari para una mejor experiencia.

## ¿Cómo puedo saber que me encuentro en la aplicación?

Cuando un usuario está utilizando la aplicación, aparece un banner en la parte superior que lo indica.



Únicamente desde la aplicación se tendrá disponible la opción de descarga de las actividades.



## Descarga previa del contenido

- El usuario selecciona en la plataforma los recursos que quiere usar sin conexión (por ejemplo: actividades, lecturas, etc.)
- Estos se guardan en el dispositivo a través de la opción **<My Downloads>**, que centraliza todo el material descargado.



Nota: En la primera etapa funcionará como hoy lo hace <Netflix>, donde se abre un apartado especial con las descargas realizadas.

En una segunda etapa, se podrá navegar por el sitio (estructuras) como hoy lo hace <Spotify>.

## Uso sin internet

- Una vez descargado, el contenido se puede abrir y utilizar normalmente, incluso si no hay conexión.
- Las actividades pueden resolverse y el sistema guarda localmente las respuestas.

## Sincronización automática

- Cuando el usuario vuelve a conectarse a internet, **Richmond Studio sincroniza** los datos guardados localmente con la plataforma:
  - Envía calificaciones.
  - Actualiza el Markbook.

## UI/UX optimizada

- La última actualización incluye una interfaz más intuitiva para trabajar offline:
  - Indicadores claros de qué está disponible sin conexión.
  - Gestión centralizada desde My Downloads.
  - Mejor navegación y diseño pensado para uso móvil y tablet.



Your browser does not support HTML5 video.